

# MRI停電時 作業マニュアル

2024年4月  
持木 瑞規

# 概要

- 停電準備 1.5T・3.0T

- ① コンソールのシャットダウン
- ② 装置の電源オフ
- ③ 装置メイン電源の停止
- ④ コンプレッサーの停止

- 復旧作業 1.5T・3.0T

- ① チラーの起動
- ② 検査室エアコン
- ③ 操作室エアコン
- ④ CPU室のエアコン
- ⑤ CPU室電源起動
- ⑥ コンプレッサー起動
- ⑦ キャビネットの確認
- ⑧ 煙探知機
- ⑨ CPU室除湿器

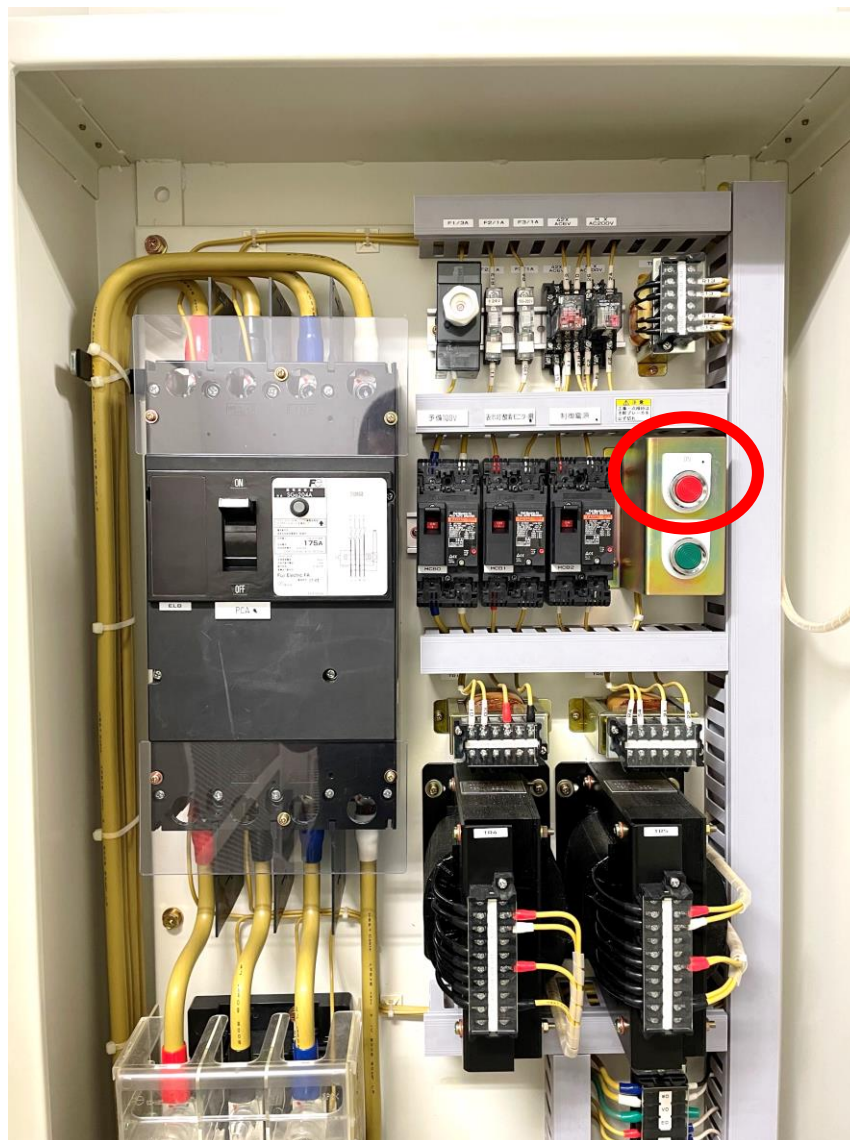
停電準備 1.5T・3.0T

コンソール

アラームボックスの電源オフ

- 通常通りの電源オフ

# メイン電源OFF 3.0T

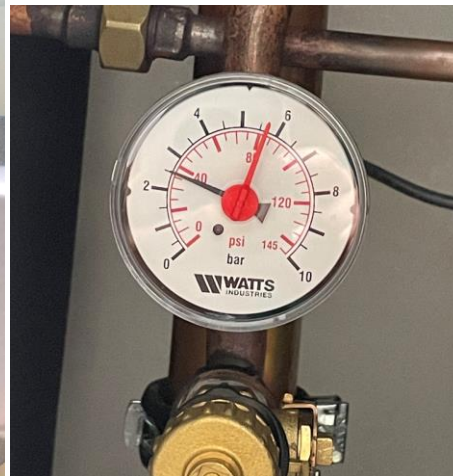
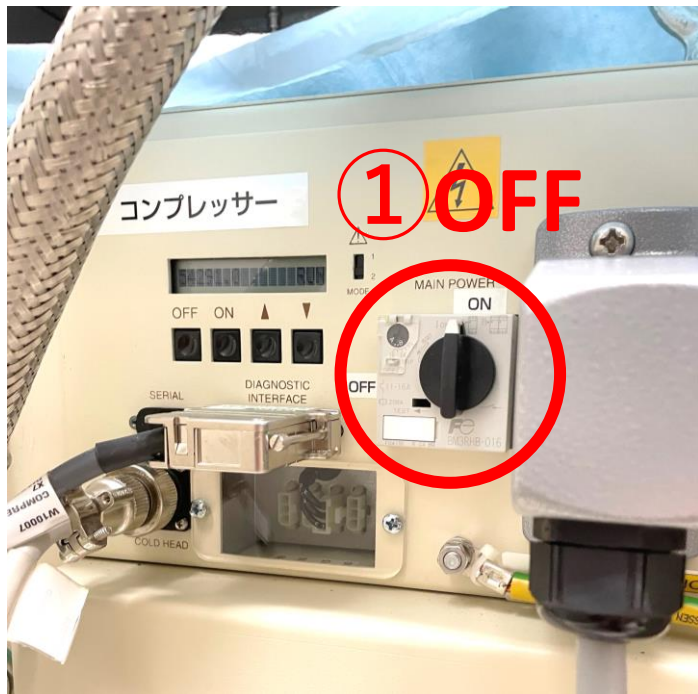


# メイン電源OFF 1.5T



# コンプレッサー停止 3.0T

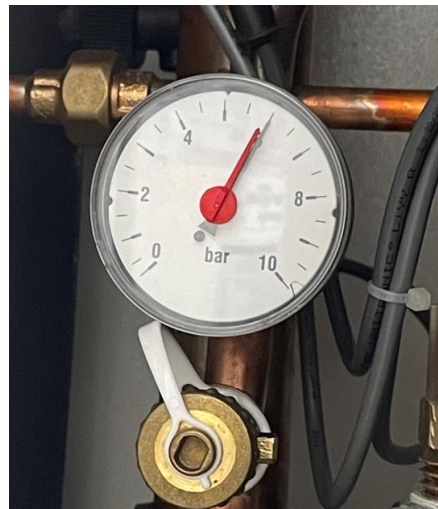
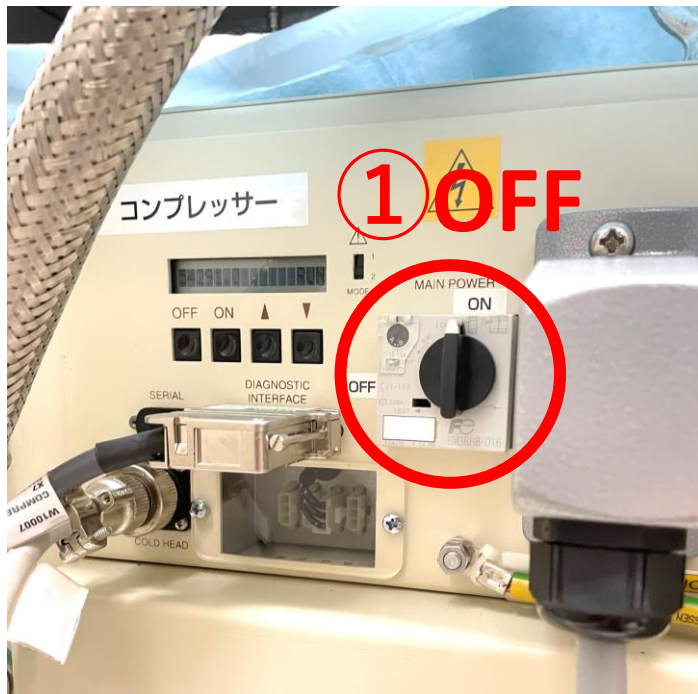
検査室内で動作音がなくなるのを確認



圧力計が下がるのを確認

# コンプレッサー停止 1.5T

検査室内で動作音がなくなるのを確認



圧力計が下がるのを確認

停電復旧 1.5T・3.0T

# チラーの起動



1.5T



3.0T

# 検査室エアコンの起動



1.5T ドライ 22°C

3.0T ドライ 20°C

前室 25°C

# 操作室エアコンの起動



CT奥・トイレ・階段入口付近

MRIリカバリー付近

### 3.0T コンピュータ室のエアコン起動



冷房 20°C

湿度 40% 風量：強

冷房 20°C

**結露防止のため検査室とコンピュータ室の温度設定は一致させる！**

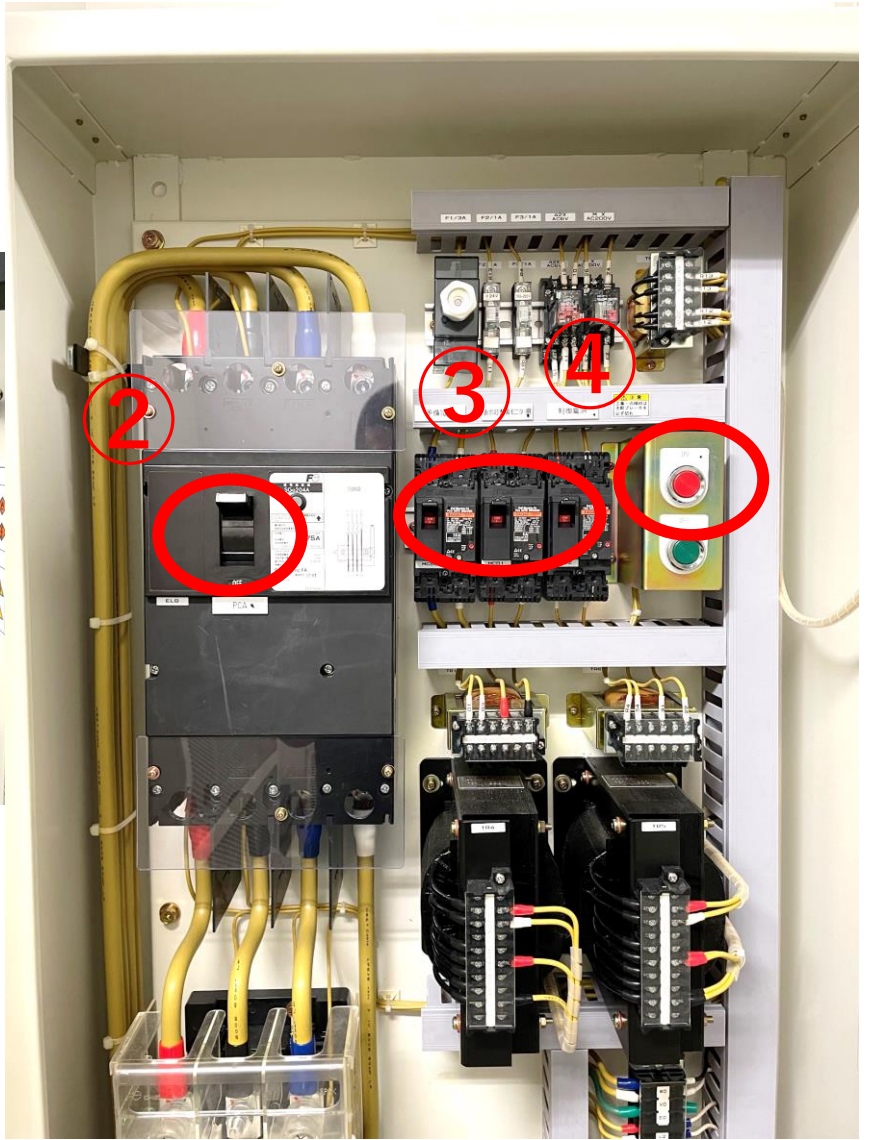
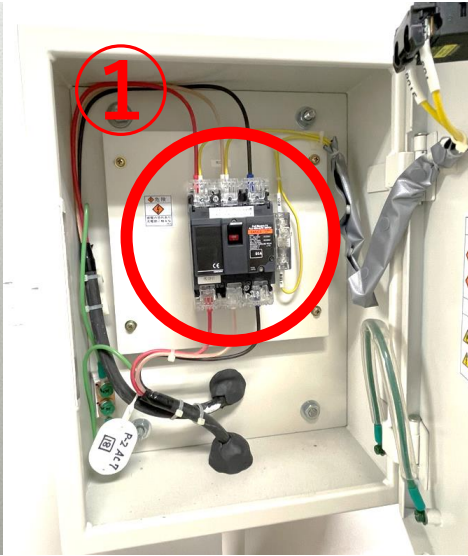
# 1.5T コンピュータ室のエアコン起動



冷房 22°C

**結露防止のため検査室とコンピュータ室の温度設定は一致させる！**

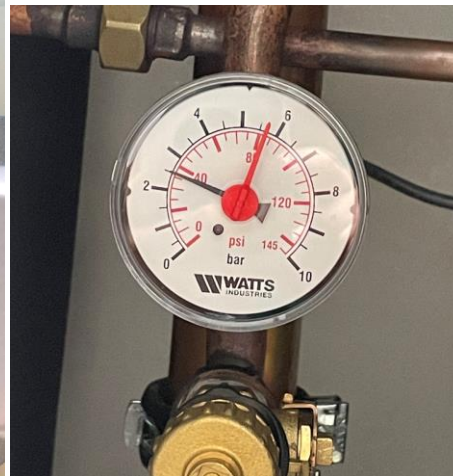
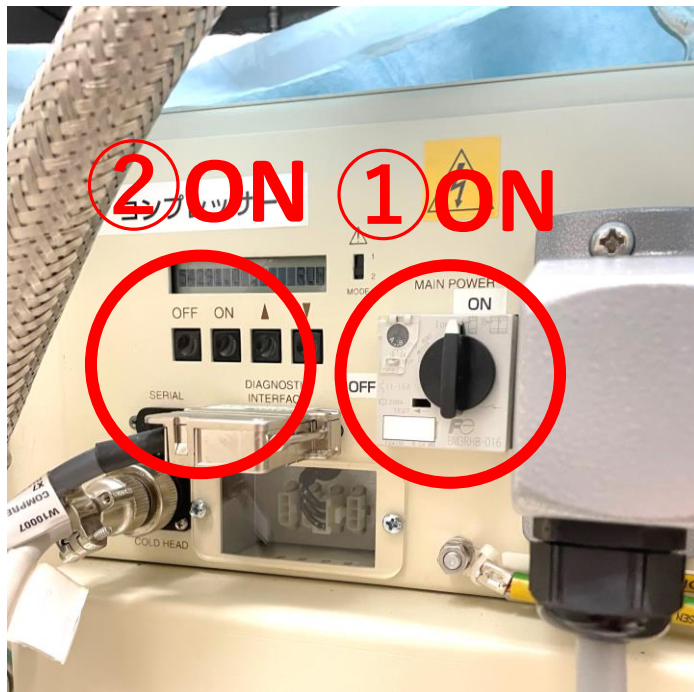
# 電源起動 3.0T





# コンプレッサー起動 3.0T

起動後に検査室内で「シュッコン シュッコン」という動作音を確認

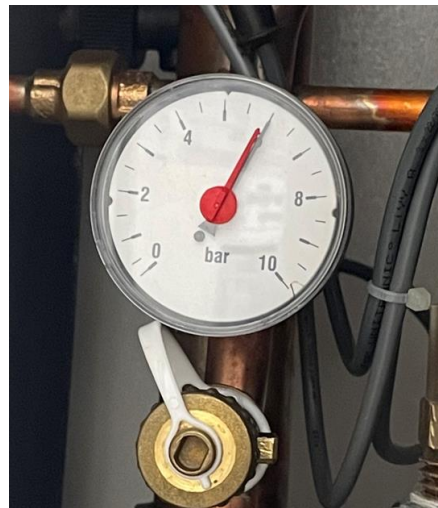
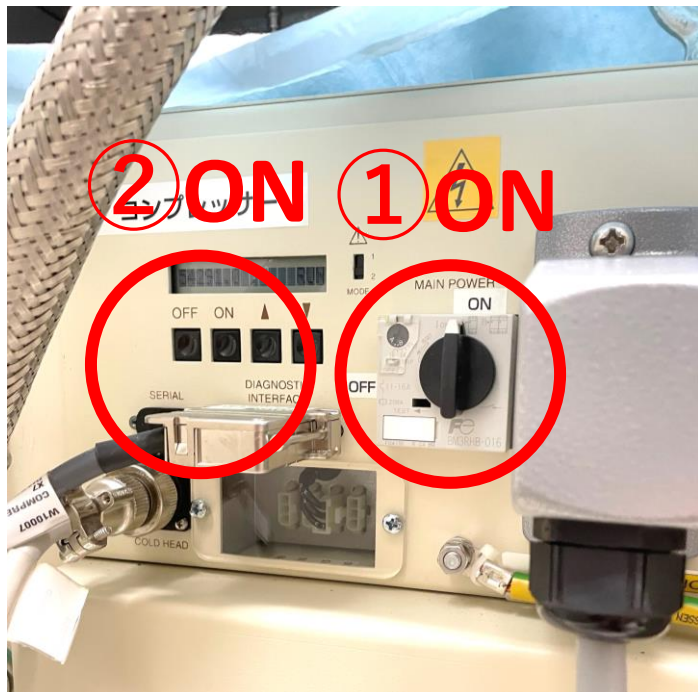


圧力計を確認

チラー起動後、一定時間経過しないと起動しない場合がある  
夏場 20分程度 冬場 5～10分程度

# コンプレッサー起動 1.5T

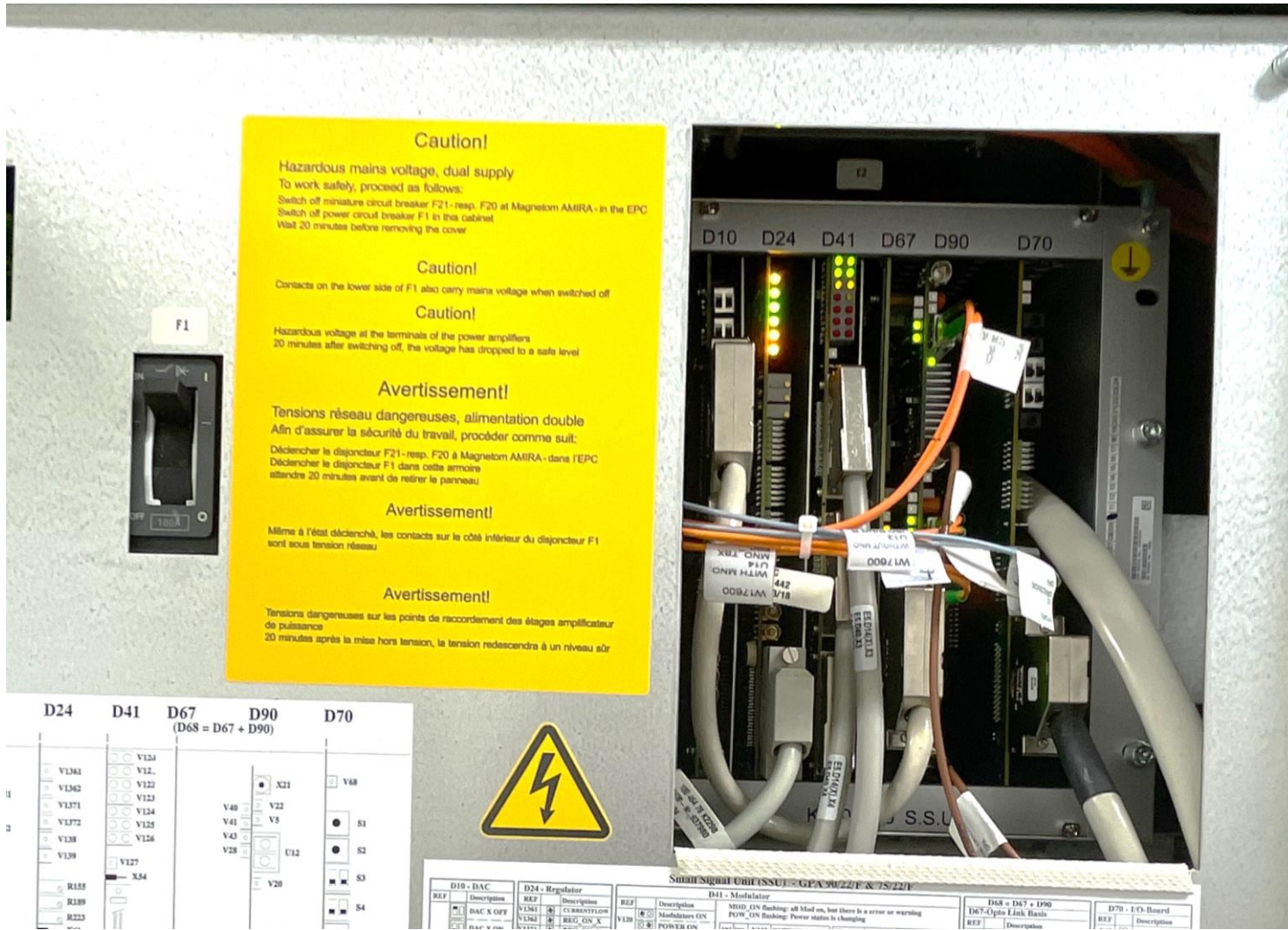
起動後に検査室内で「シュッコン シュッコン」という動作音を確認



圧力計を確認

チラー起動後、一定時間経過しないと起動しない場合がある  
夏場 20分程度 冬場 5～10分程度

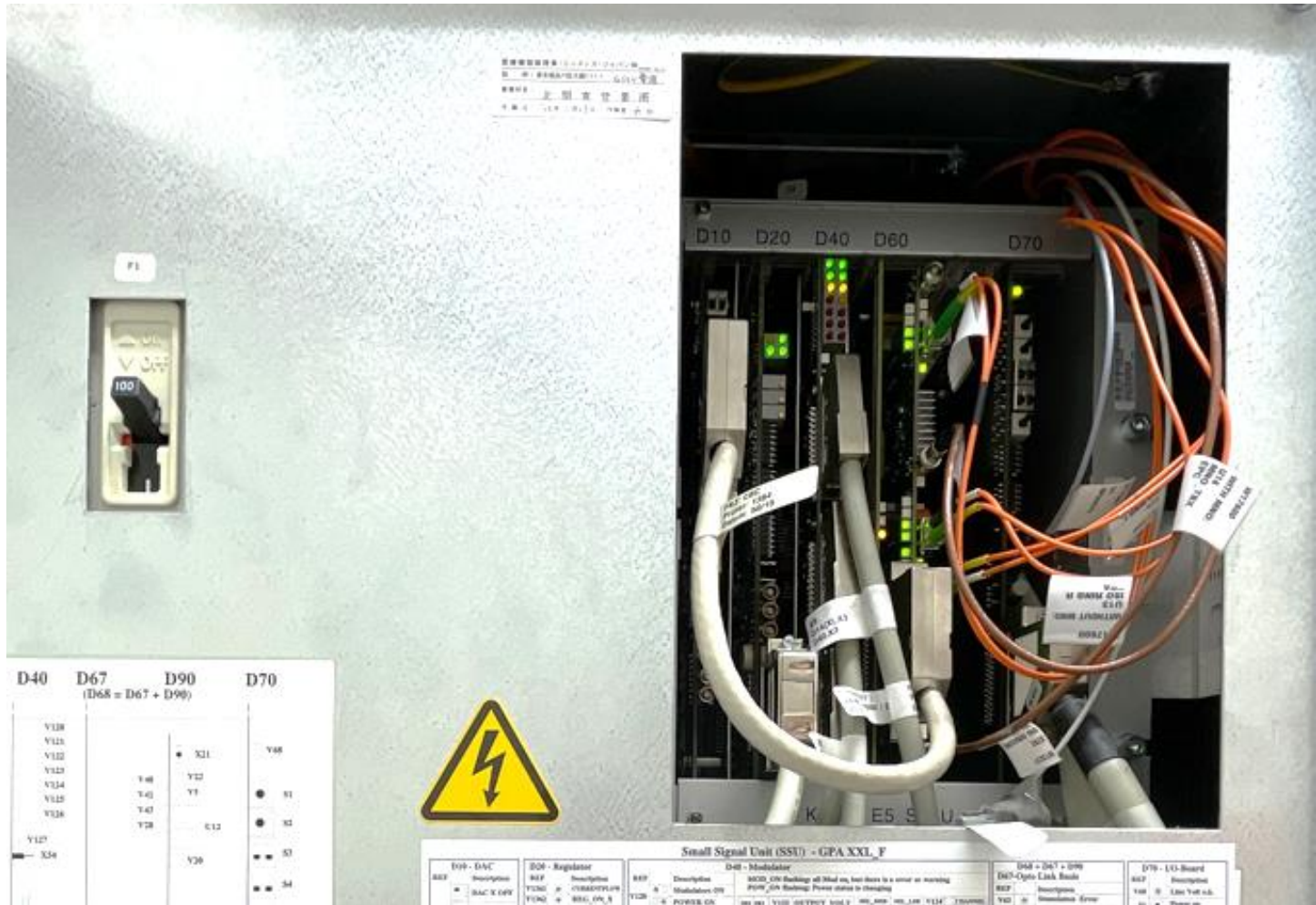
# 各キャビネット内の確認 3.0T①



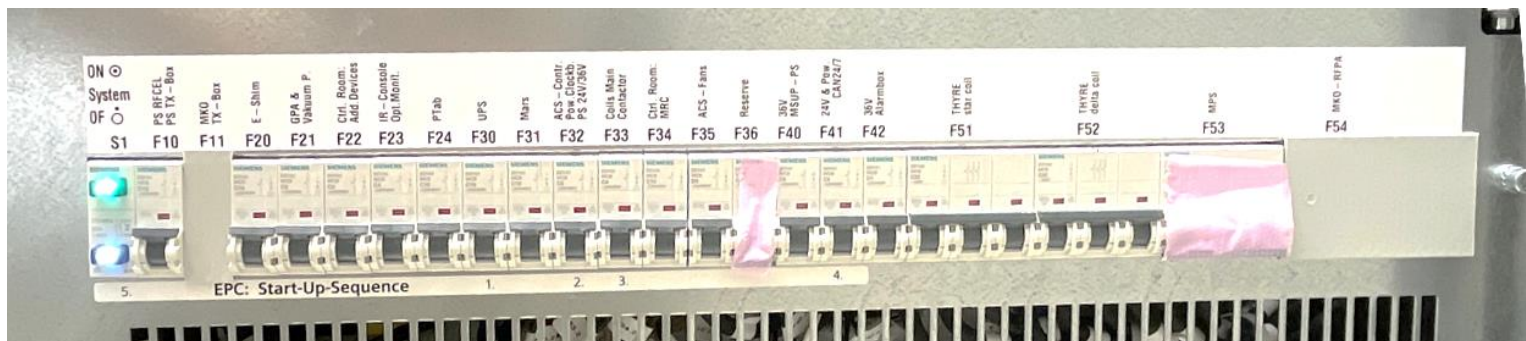
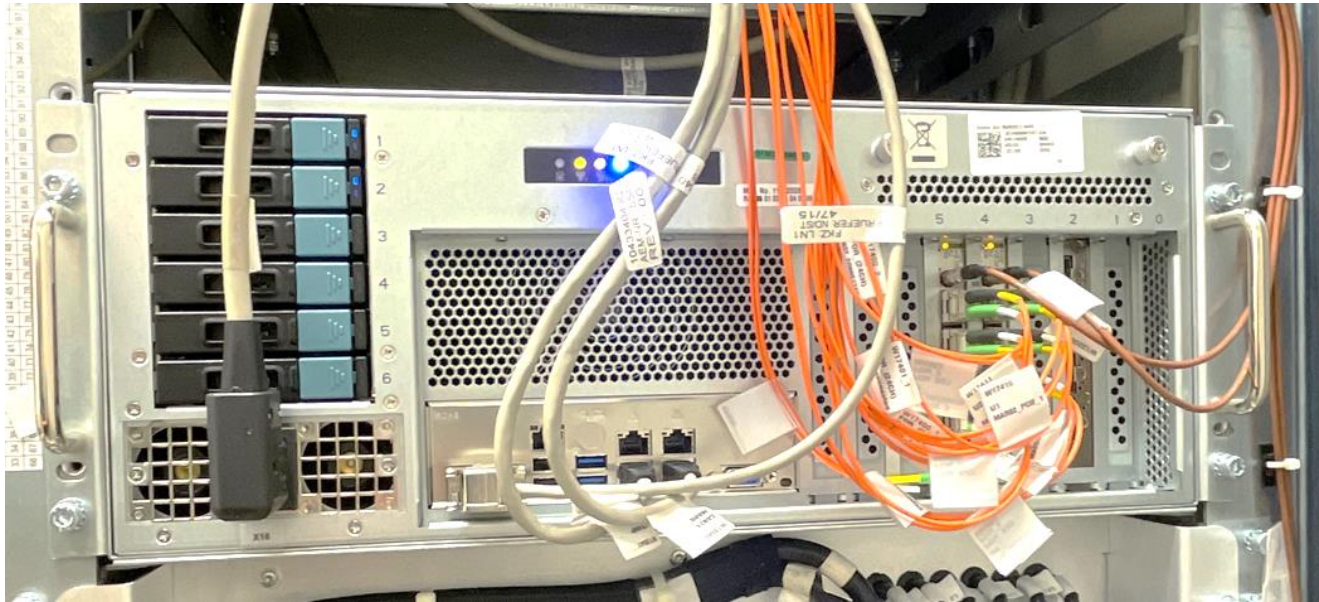
# 各キャビネット内の確認 3.0T②



# 各キャビネット内の確認 1.5T ①



# 各キャビネット内の確認 1.5T ②



# VLM 煙探知機



1.5T



3.0T

# 除湿器の起動 3.0T



# 除湿器の起動 1.5T

